



Kanton Zürich
Baudirektion
Amt für
Abfall, Wasser, Energie und Luft

Gewässerraumfestlegung im Siedlungsgebiet nach Art. 41a
GSchV und § 17 WsV

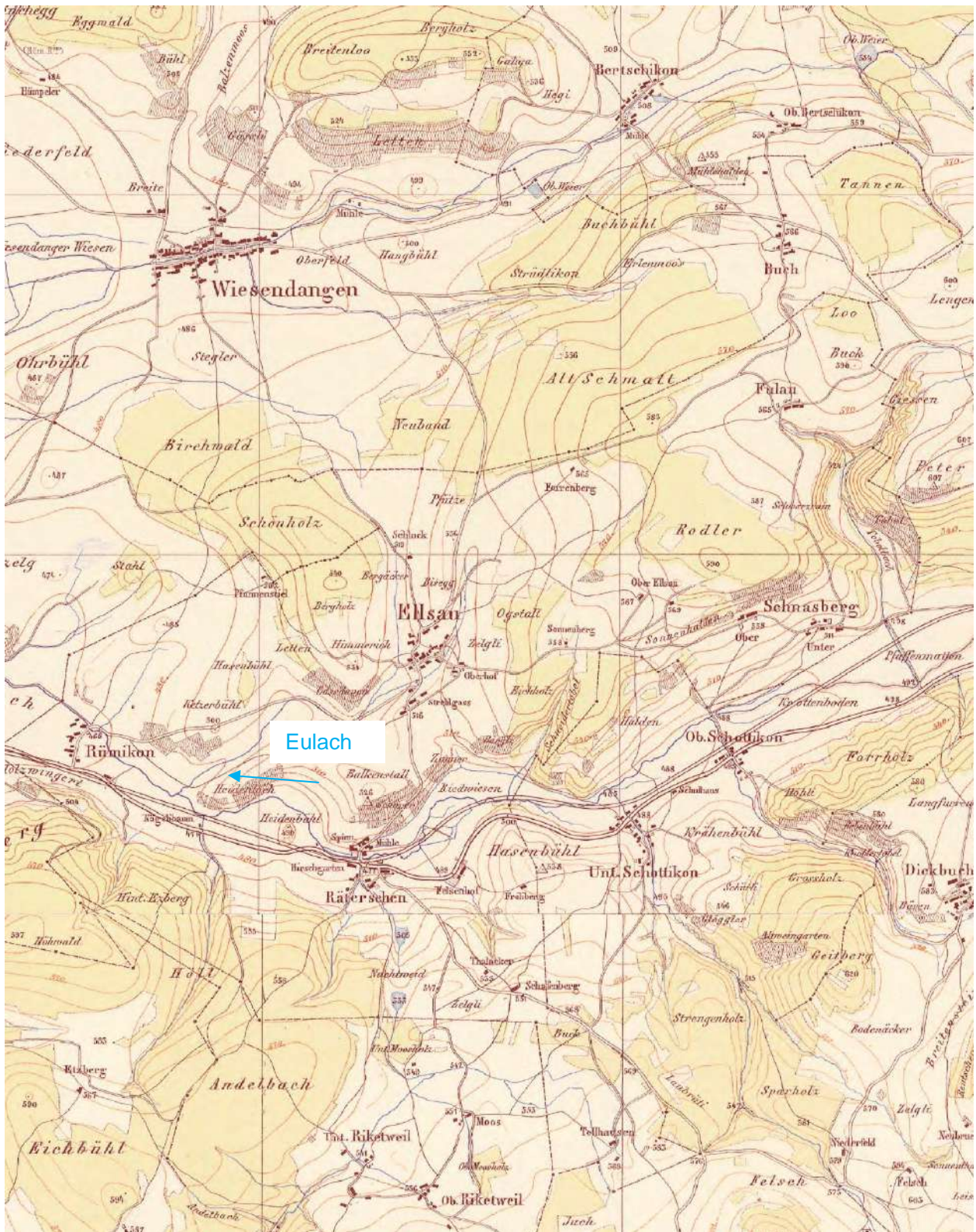
Kantonales Gewässer in den Gemeinden der 3. Priorität

EULACH

Anhang A03: Grundlagenplan

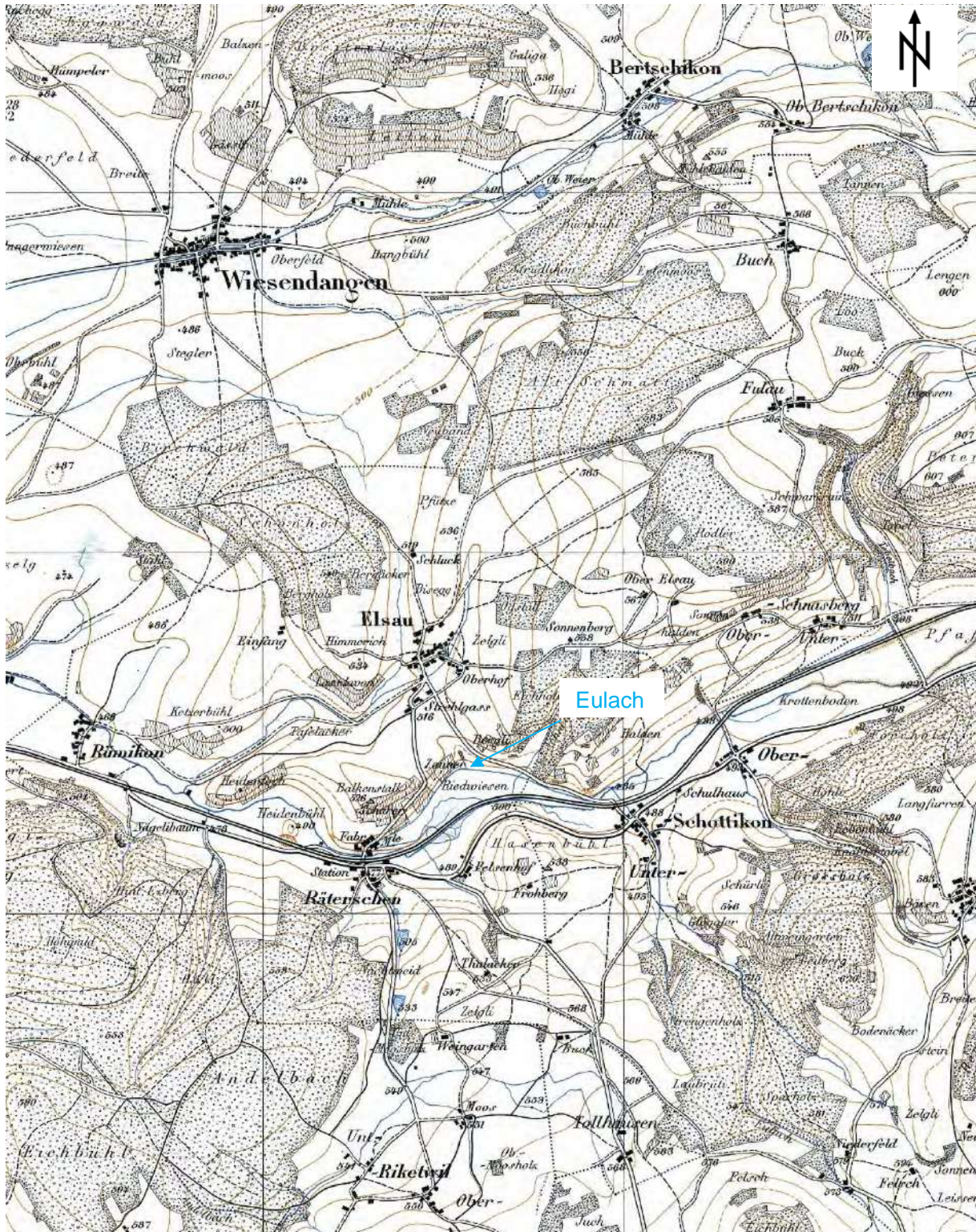


ANHANG A03.01 – Wildkarte (~1850)



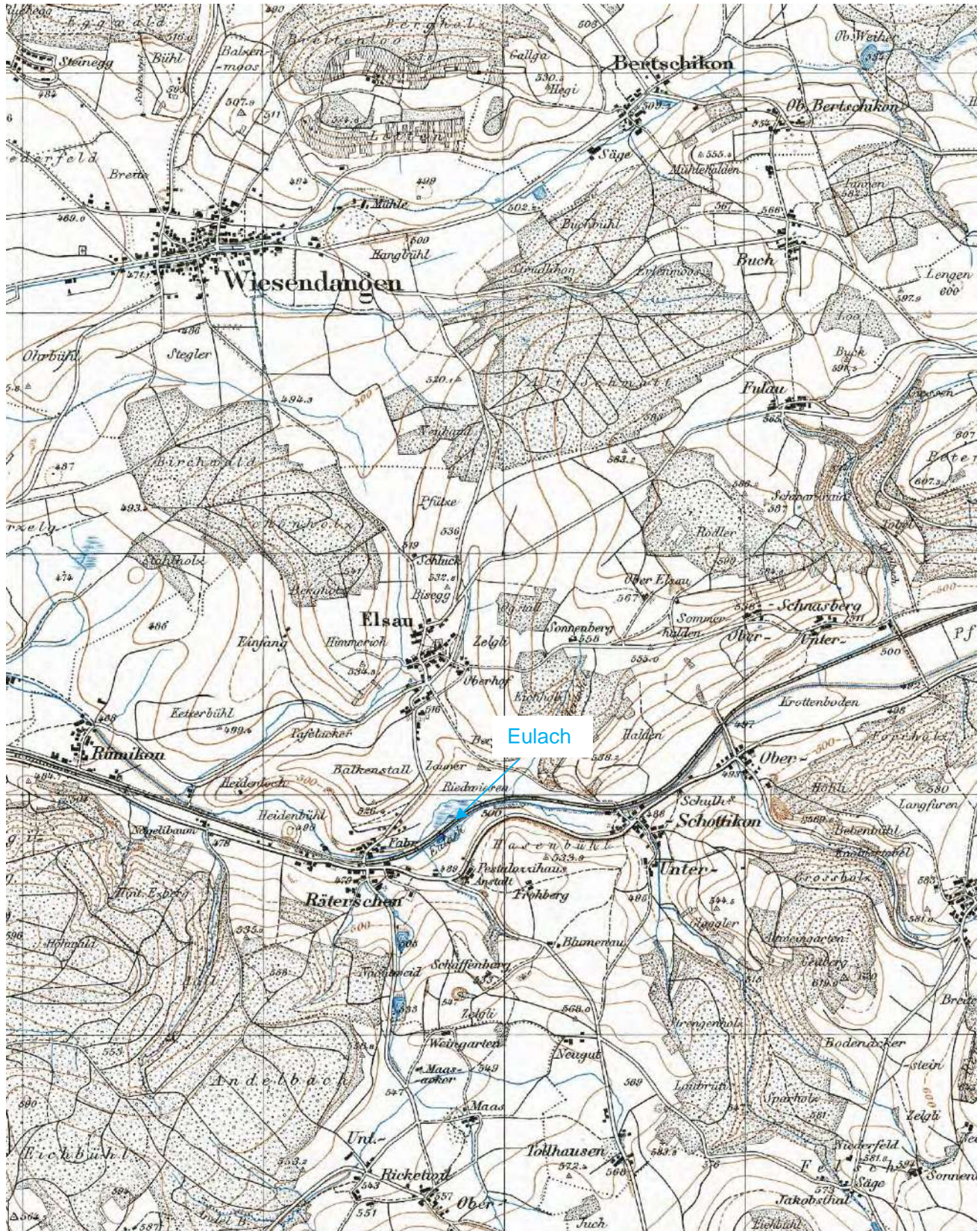


ANHANG A03.02 – Siegfriedkarte (1880)





ANHANG A03.03 – Siegfriedkarte (1930)





ANHANG A03.05 – Kantonaler Richtplan



Basisnutzung

- Siedlungsgebiet
- Schutzwürdiges Ortsbild
- Übriges Landwirtschaftsgebiet
- Fruchtfolgeflächen im Landwirtschaftsgebiet
- Erholungsgebiet
- Naturschutzgebiet
- Naturschutzgebiet (in Gewässern)
- Wald
- Gewässer
- Übriges Gebiet

Landschafts-Schutzgebiet und -

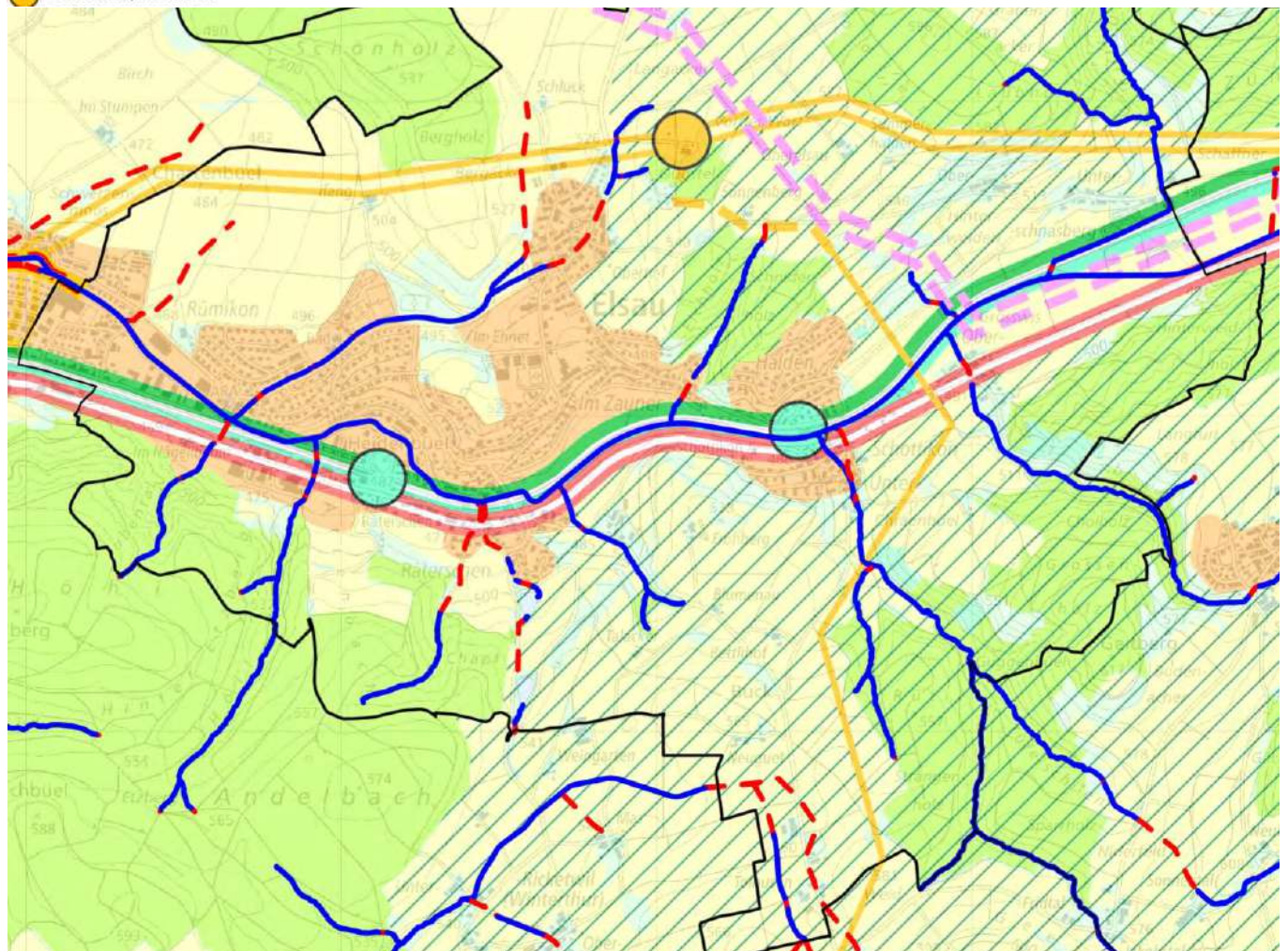
- Landschafts-Förderungsgebiet
- Landschafts-Schutzgebiet

Verkehrspunkte

- Station / Haltestelle, bestehend
- Unterwerk, bestehend

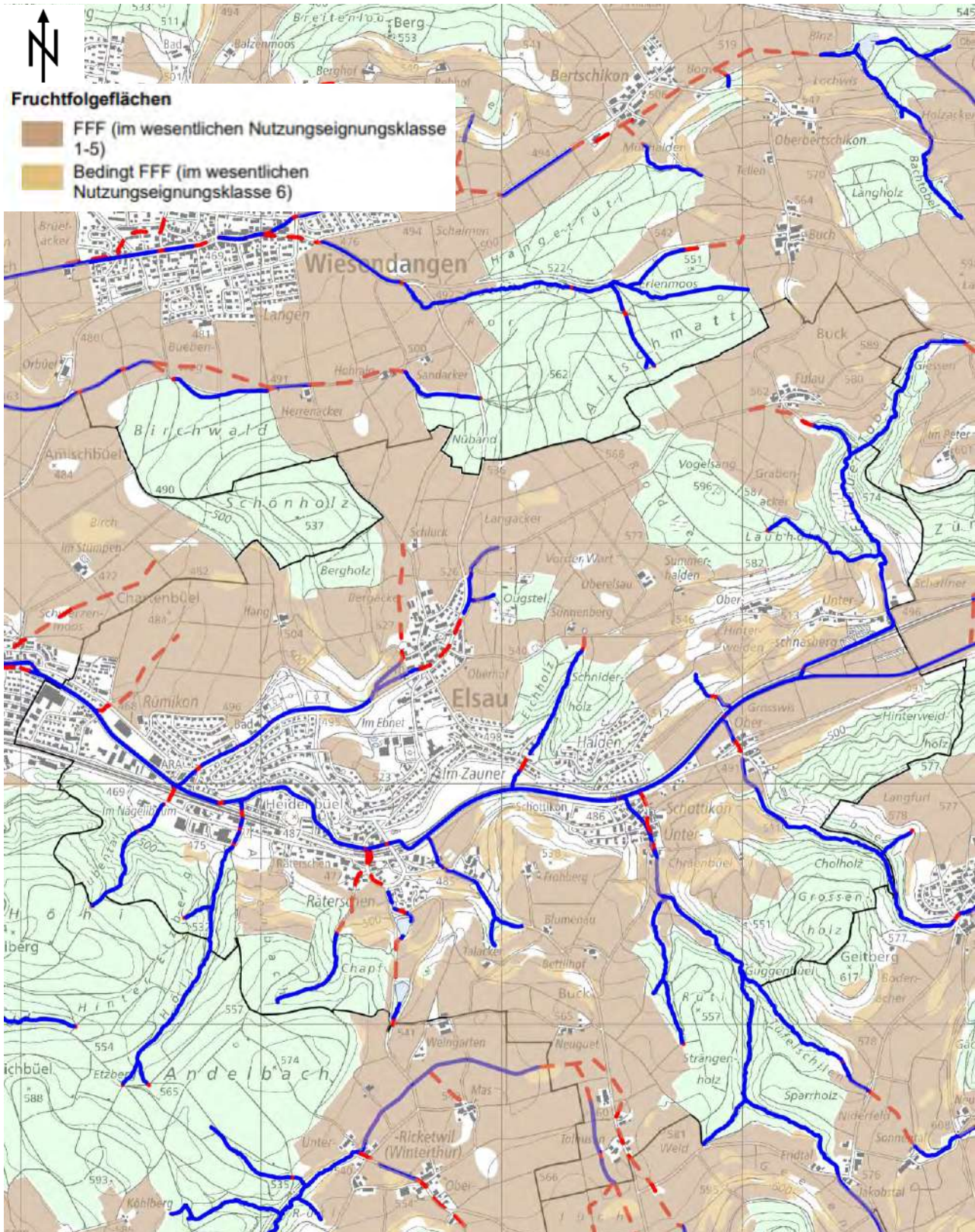
Bahnlinien

- Bahnlinie doppel- oder mehrspurig, bestehend
- Bahnlinie doppel- oder mehrspurig, geplant
- Bahnlinie, Ausbau
- Bahnlinie einspurig, bestehend
- Bahnlinie einspurig, geplant
- Rückbau bei Ersatz
- Bahntunnel doppel- oder mehrspurig, bestehend
- Bahntunnel doppel- oder mehrspurig, geplant
- Bahntunnel doppel- oder mehrspurig, Ausbau
- Bahntunnel einspurig, bestehend
- Bahntunnel einspurig, geplant
- Variante / zu prüfende Linienführung
- Schmalspurbahn, bestehend
- Schmalspurbahn, geplant
- Rückbau bei Ersatz
- Schmalspurtunnel, bestehend
- Schmalspurtunnel, geplant



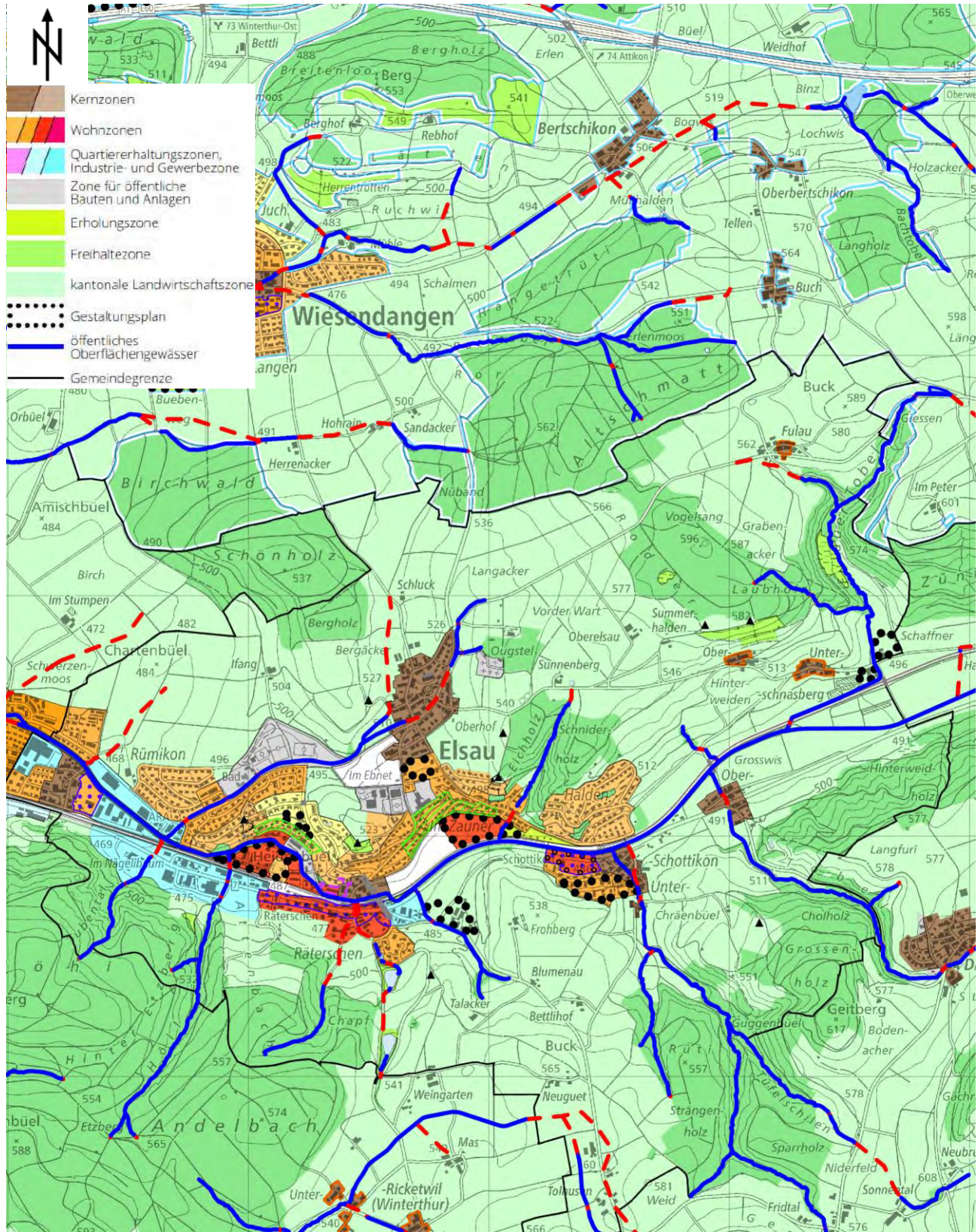


ANHANG A03.06 – Fruchtfolgeflächen



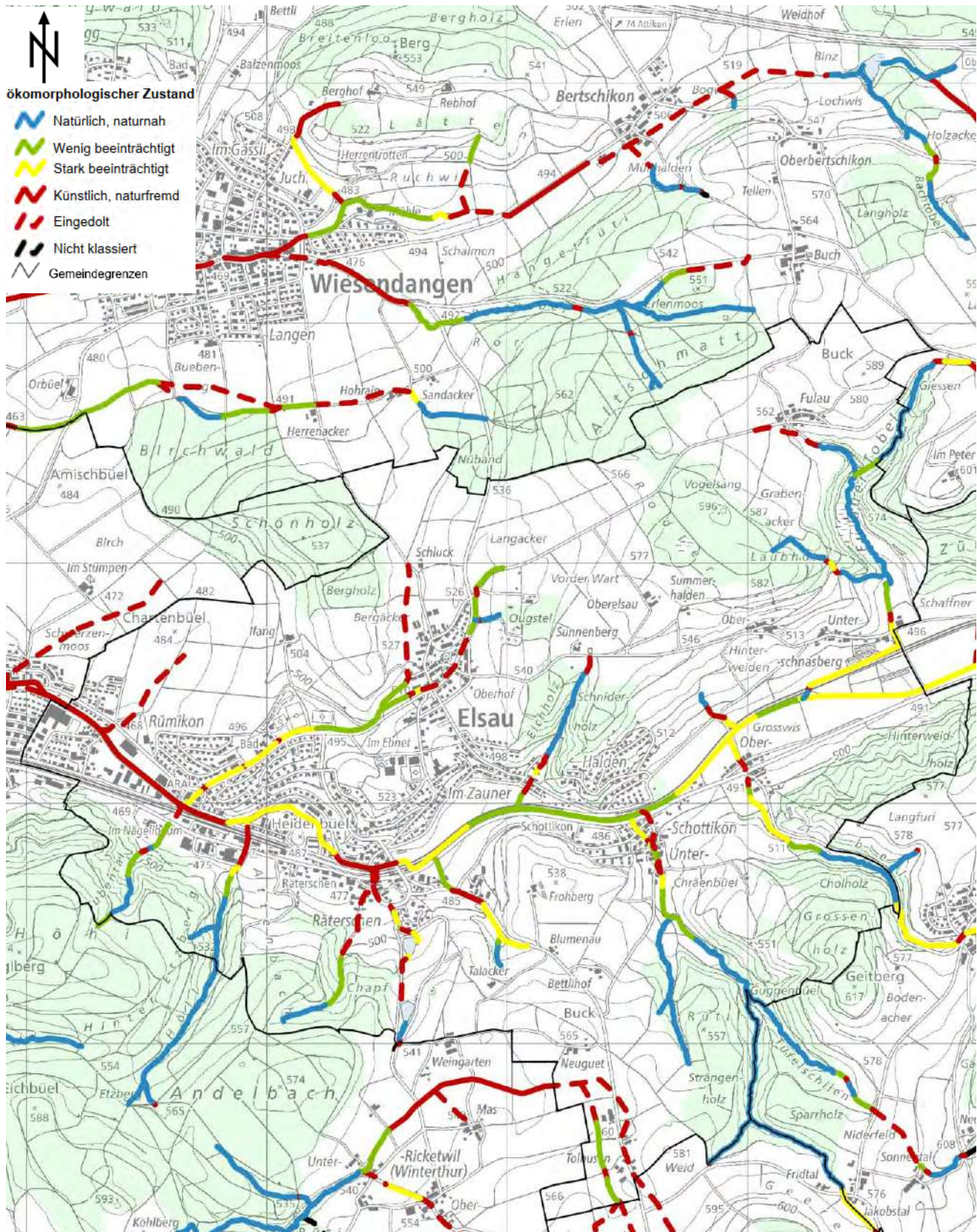


ANHANG A03.07 – ÖREB Nutzungsplanung



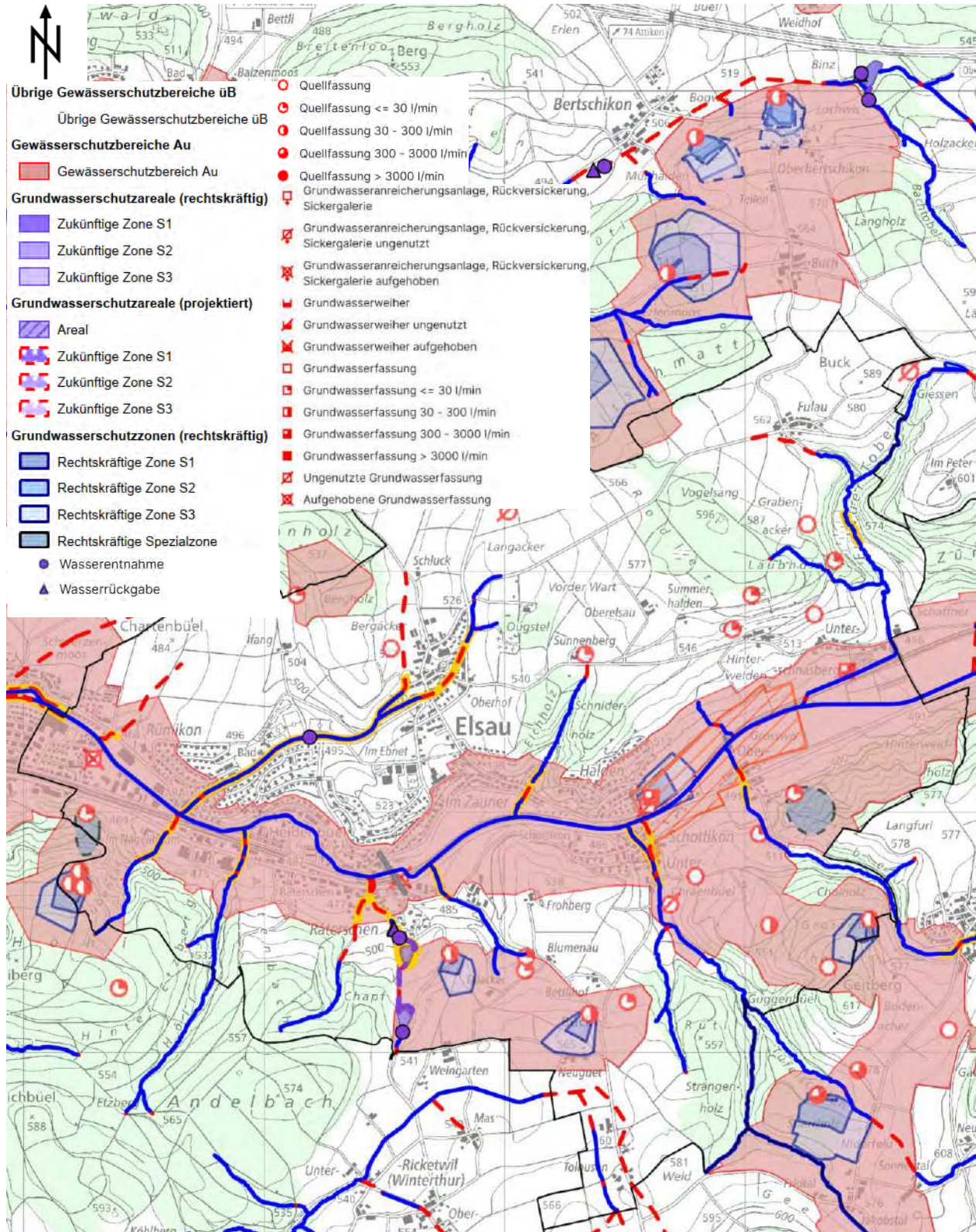


ANHANG A03.08 – Ökomorphologie



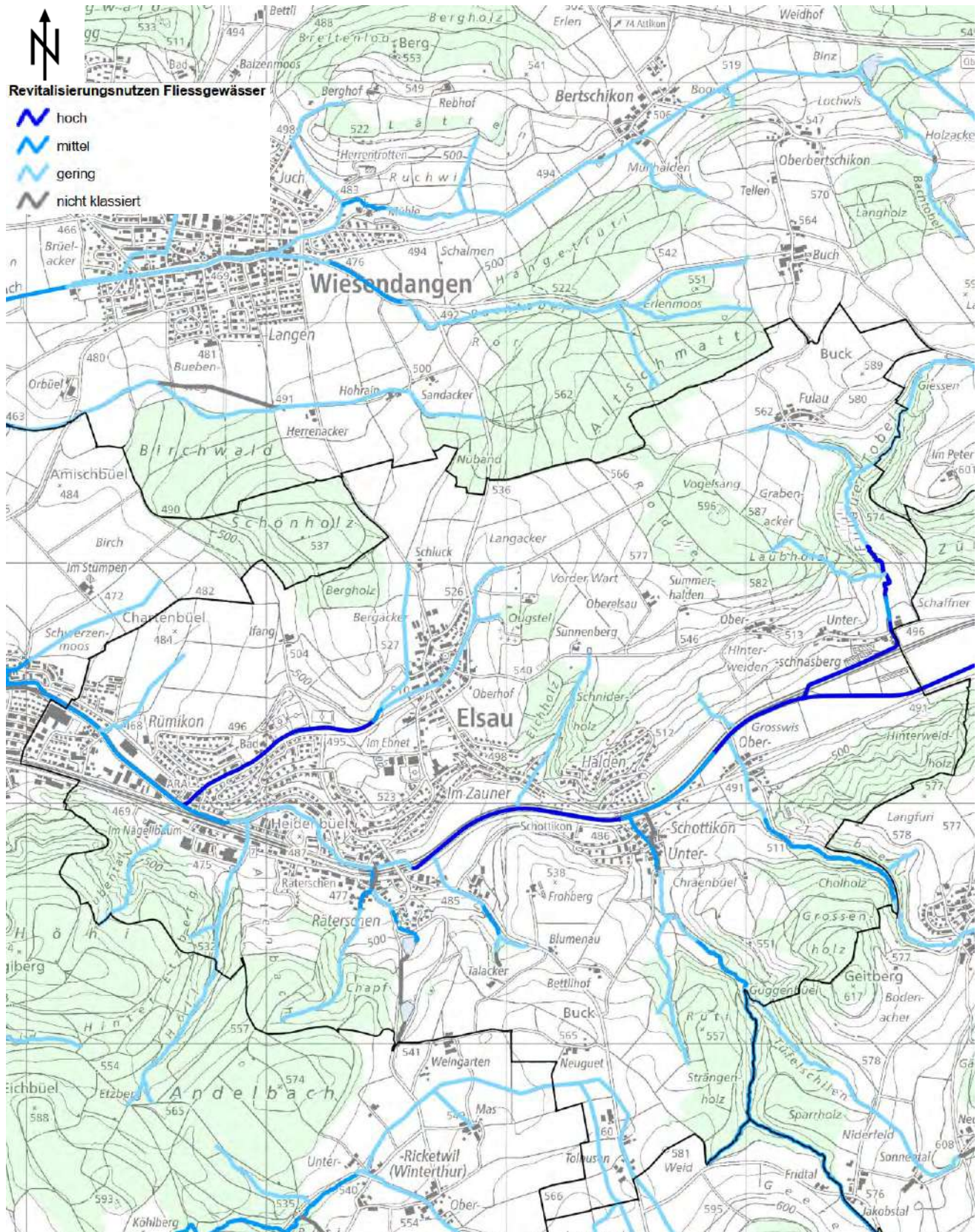


ANHANG A03.09 – Gewässerschutzkarte



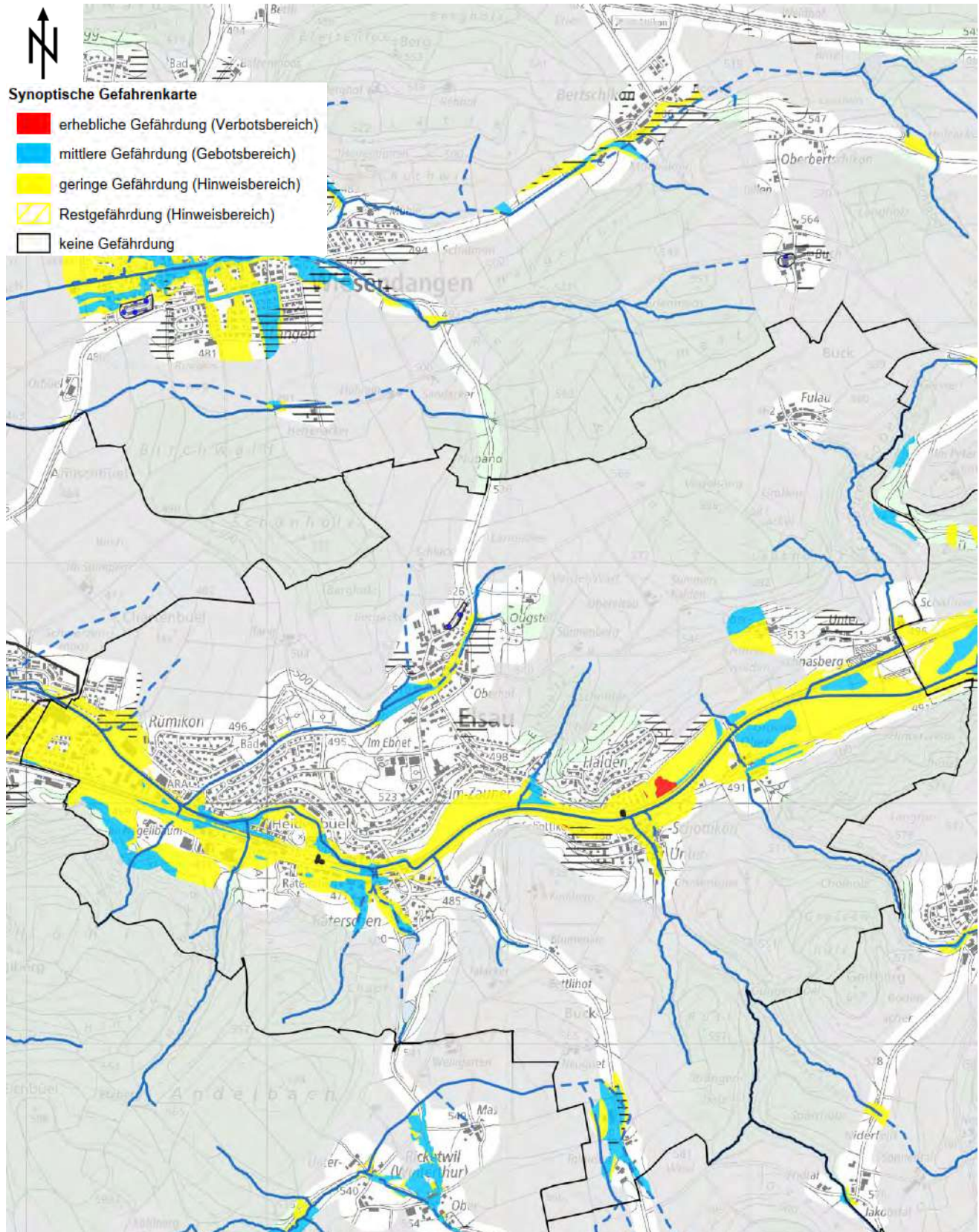


ANHANG A03.10 – Revitalisierungsnutzen Fließgewässer



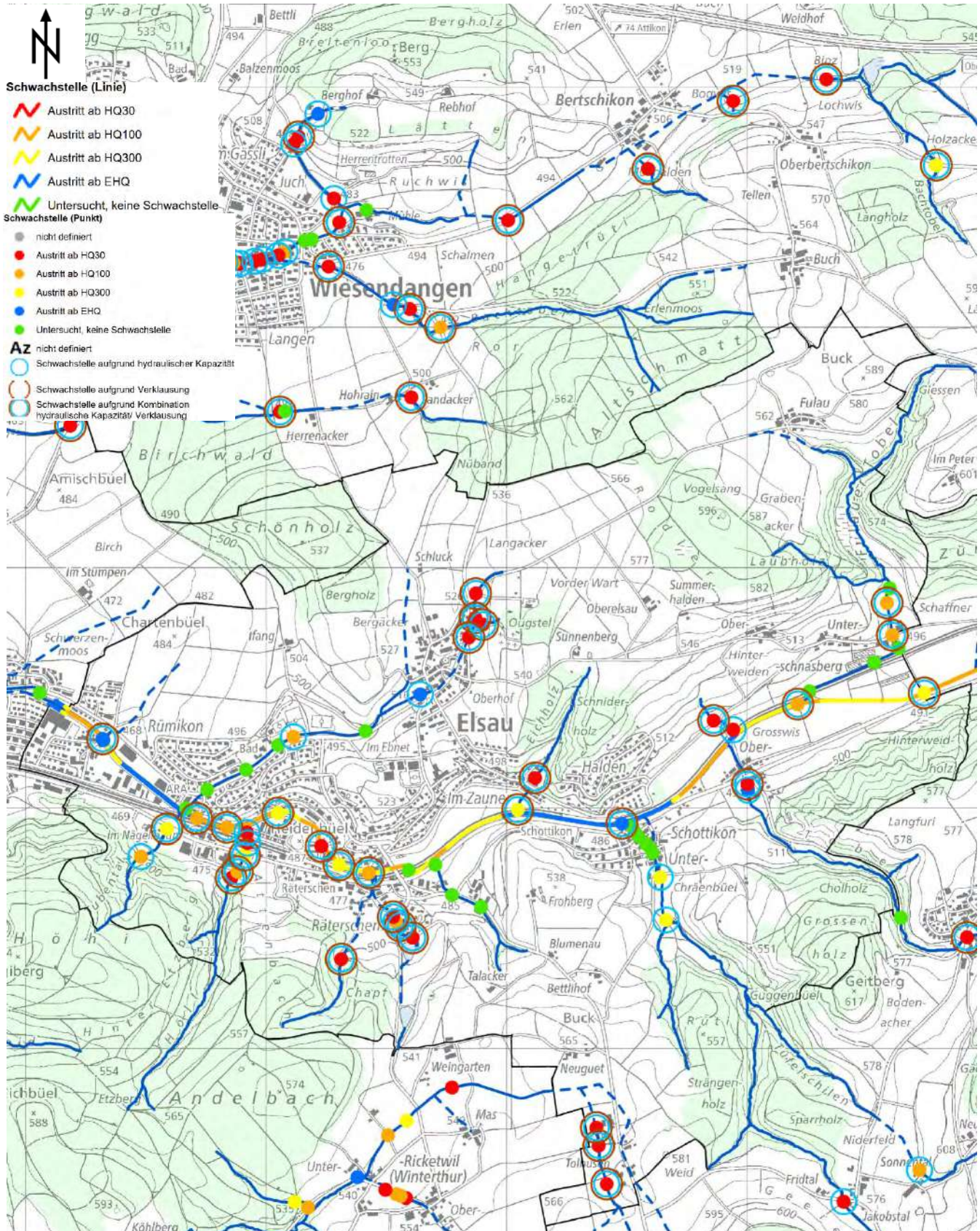


ANHANG A03.11 – Synoptische Gefahrenkarte



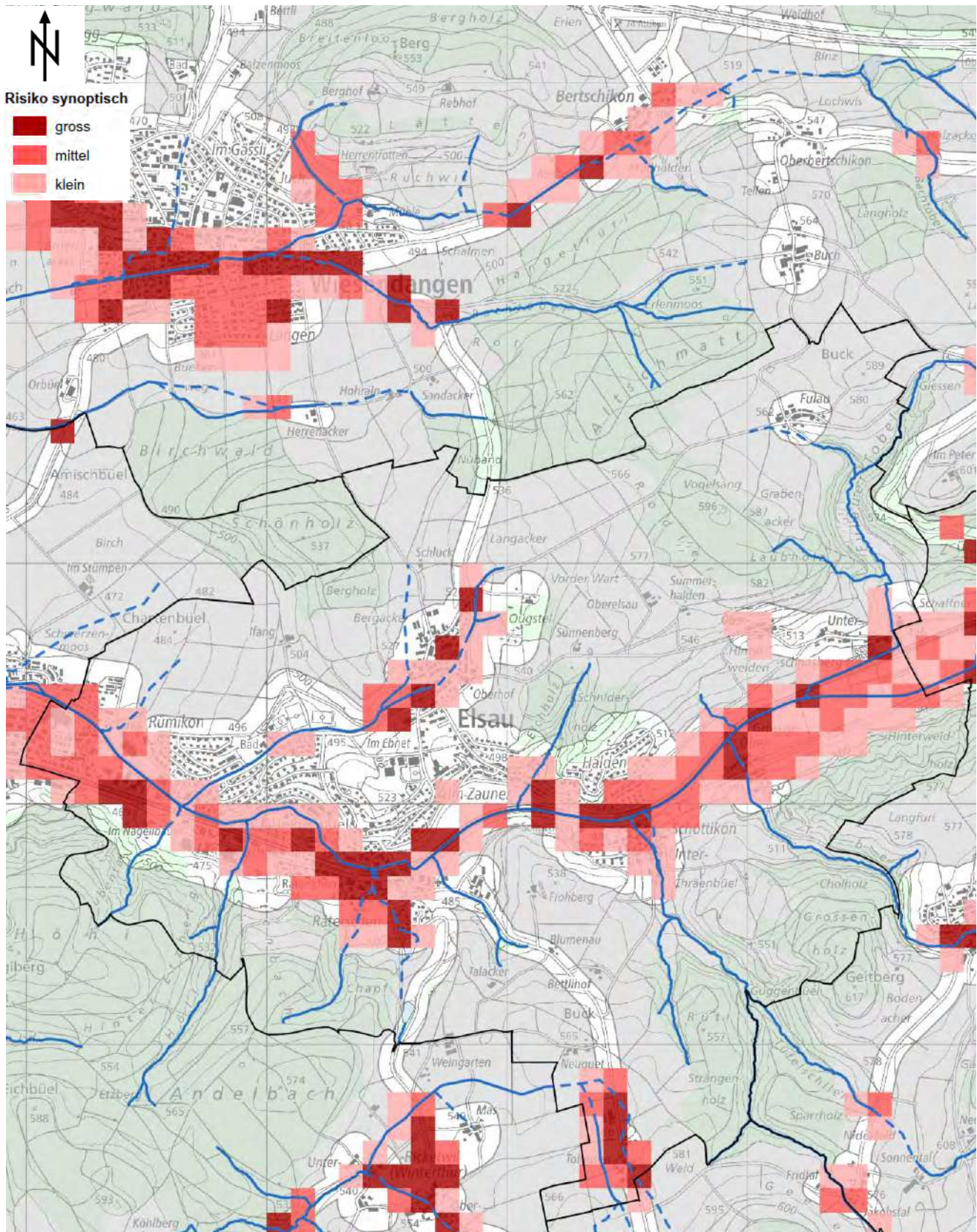


ANHANG A03.12 – Schwachstellenkarte



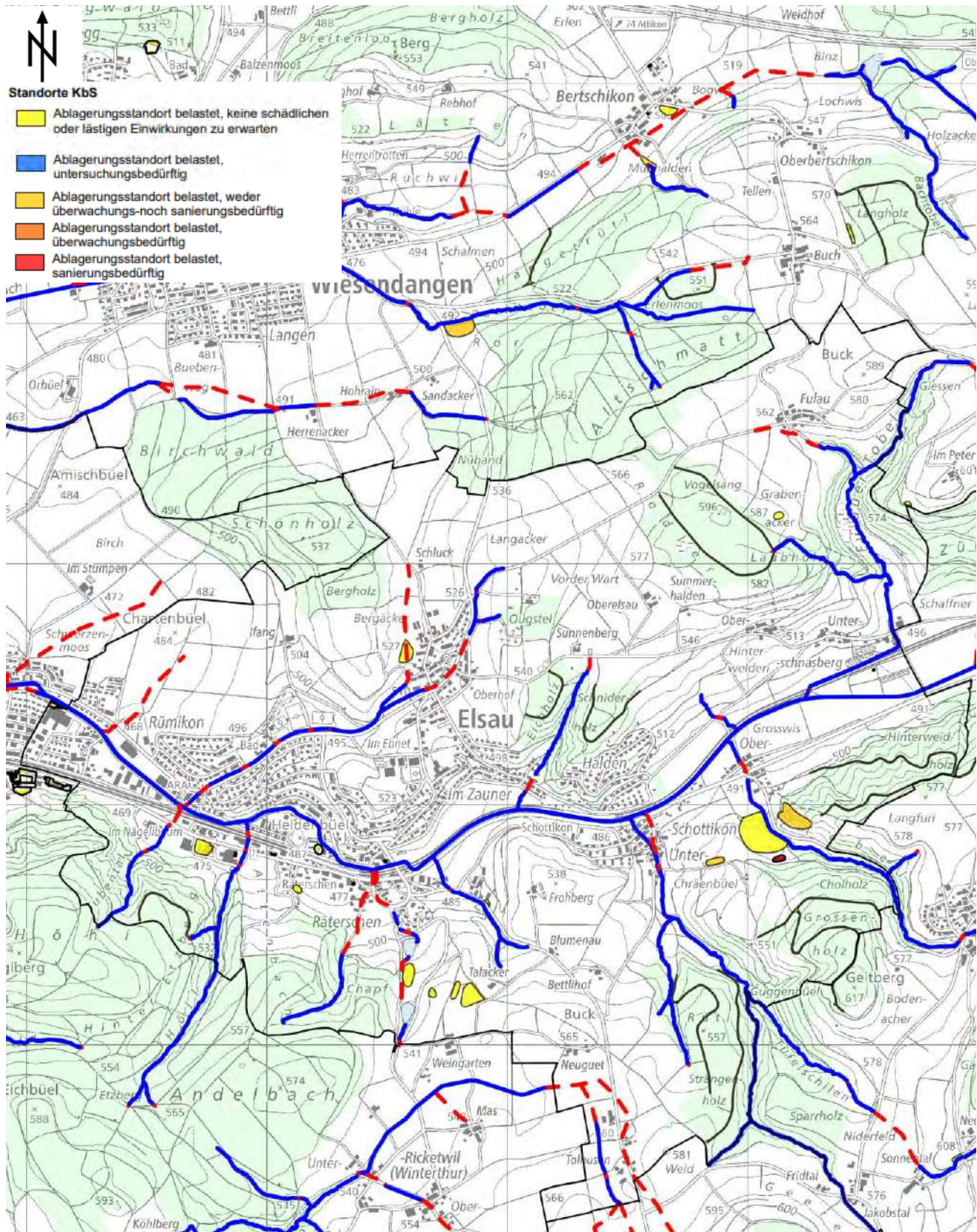


ANHANG A03.13 – Risikokarte



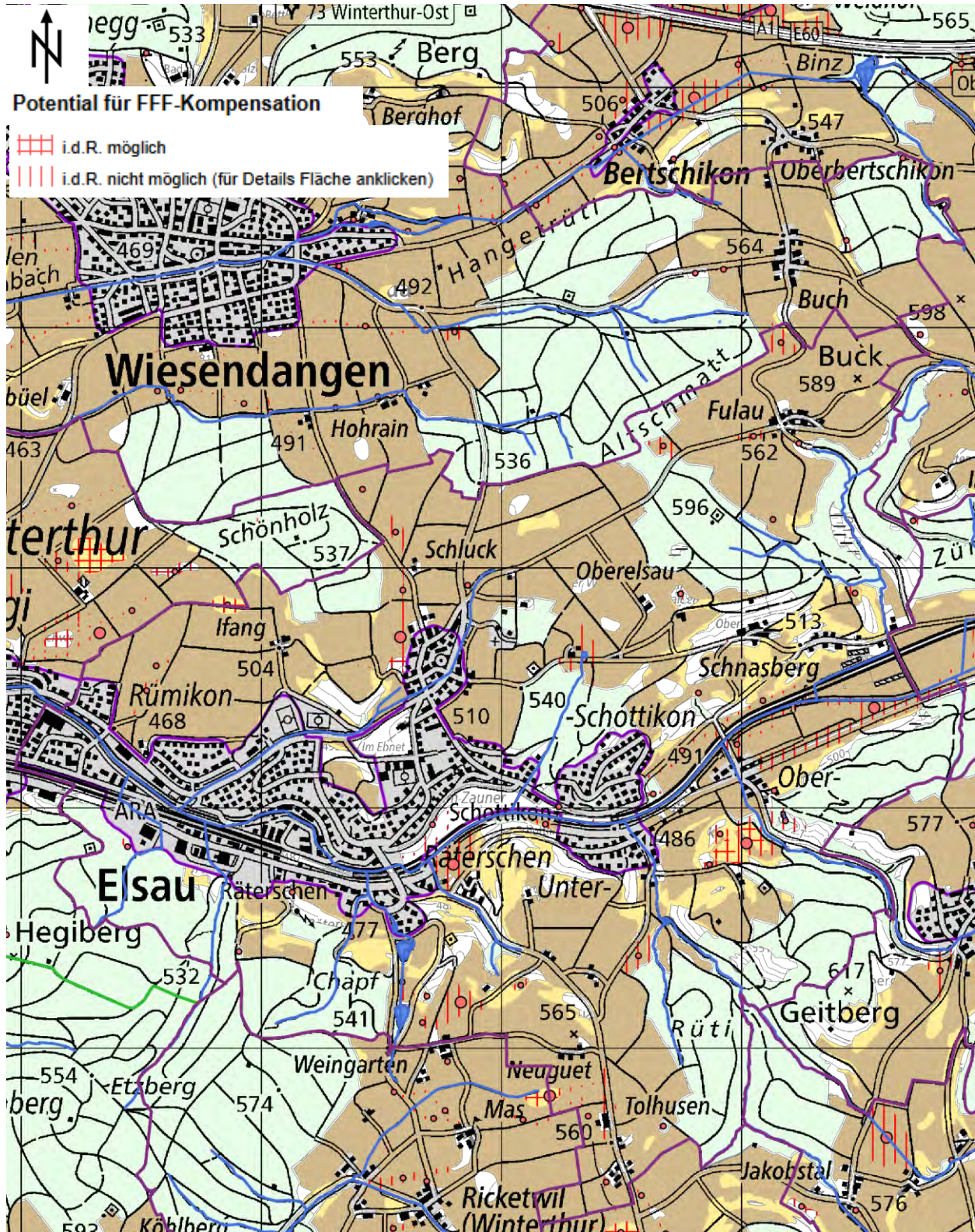


ANHANG A03.14 – Kataster der belasteten Standorte (KbS)



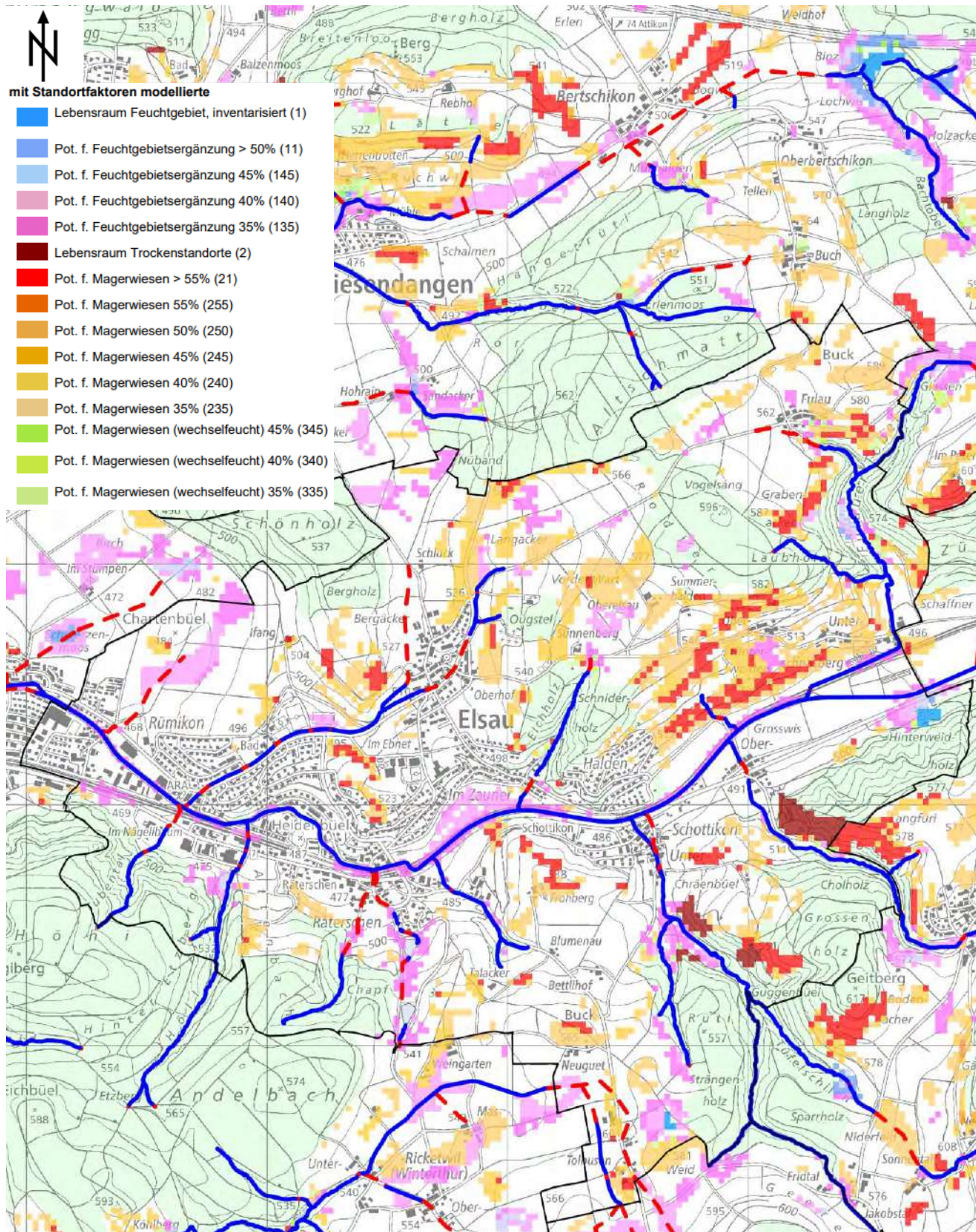


ANHANG A03.15 – Anthropogene Böden



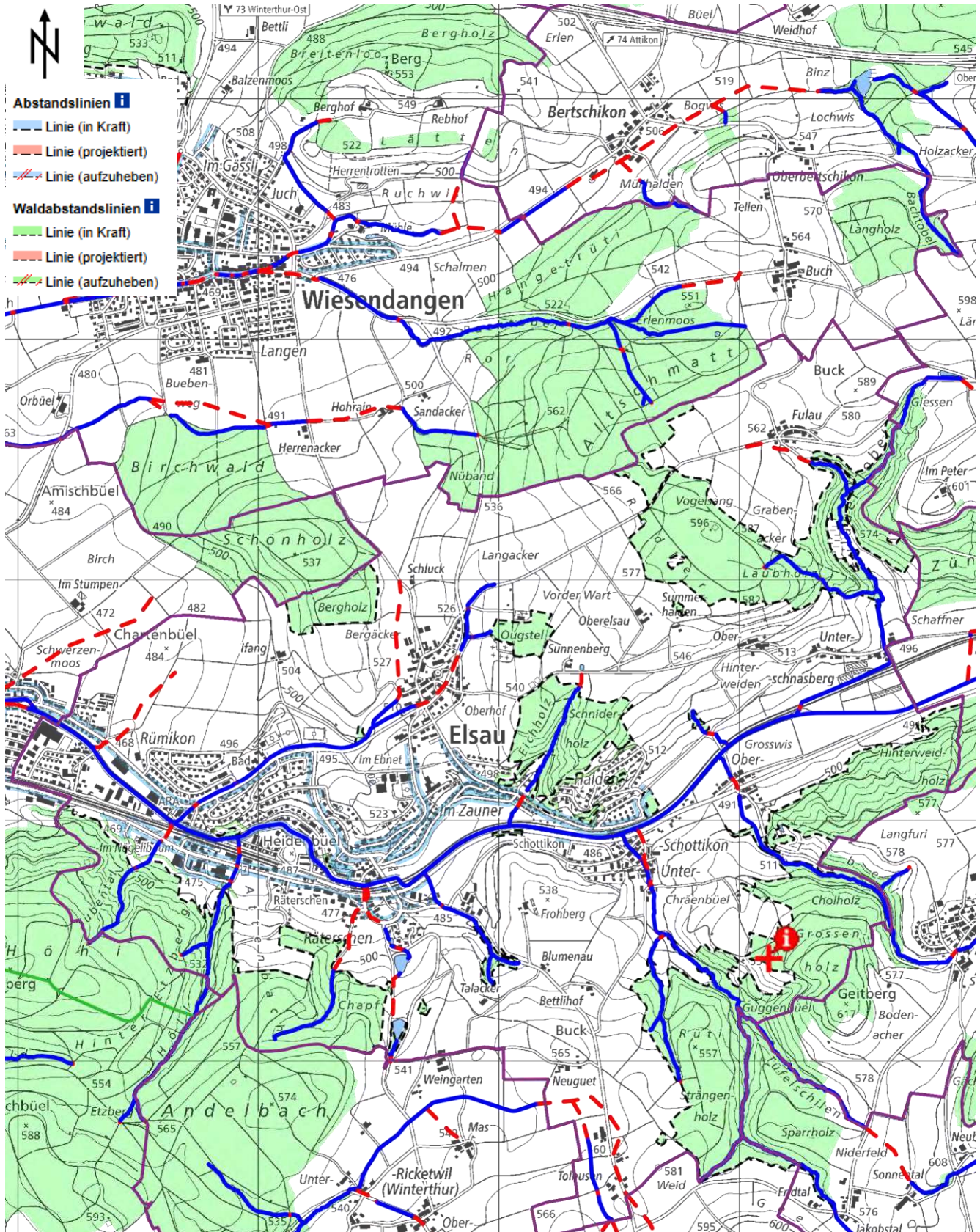


ANHANG A03.16 – Lebensraum-Potentiale



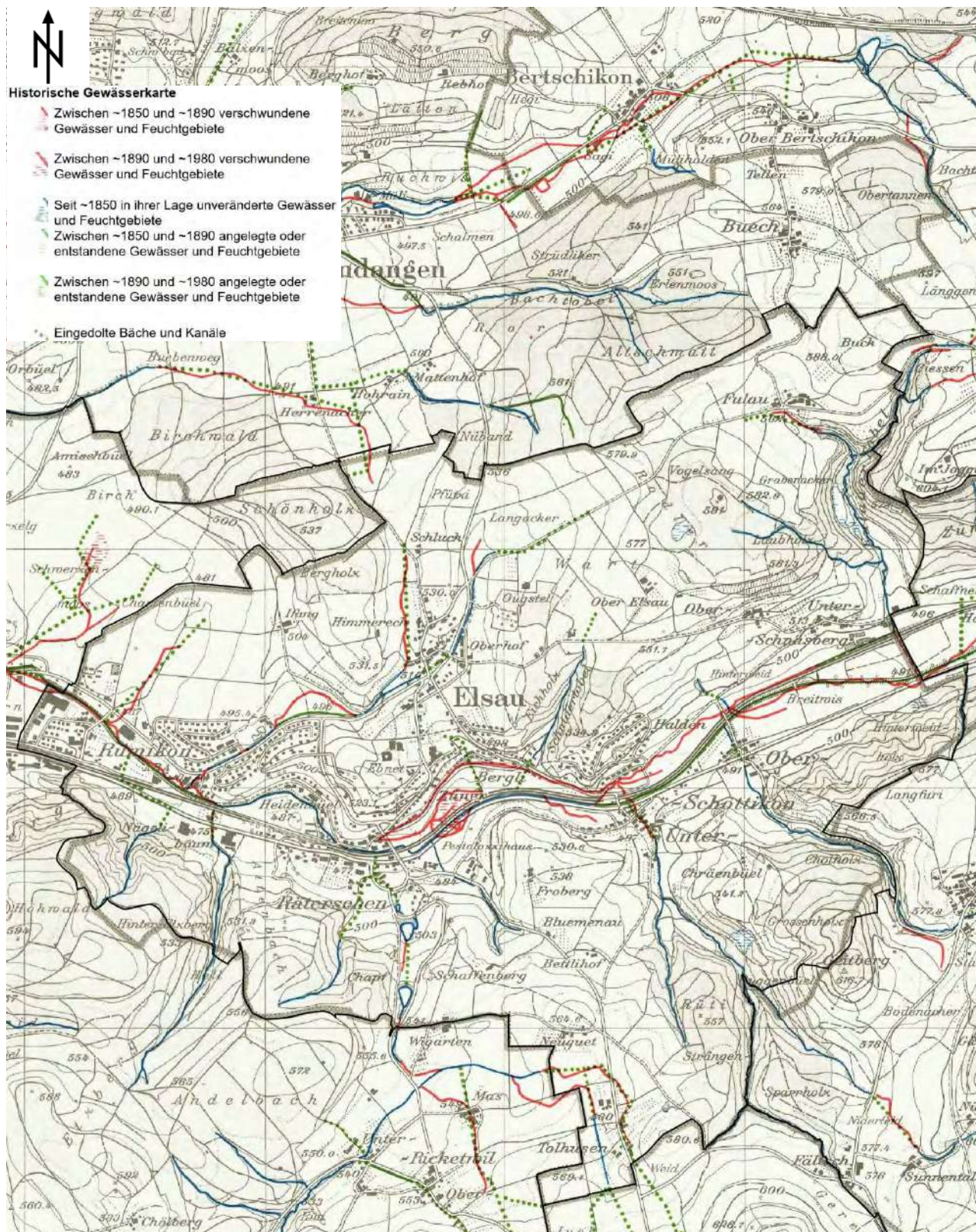


ANHANG A03.17 – Gewässer- und Waldabstandslinien



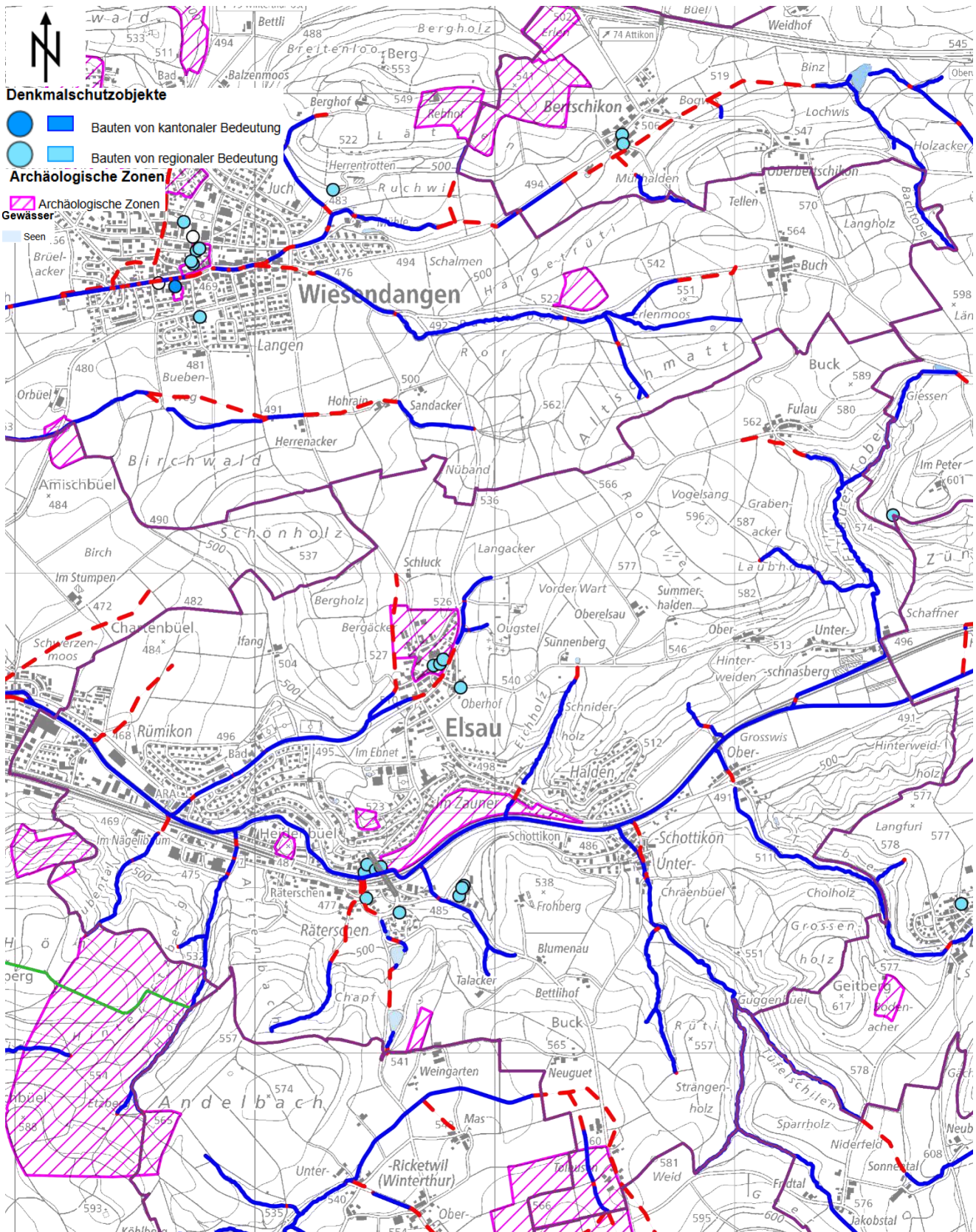


ANHANG A03.19 – Historische Gewässerkarte des Kantons Zürich



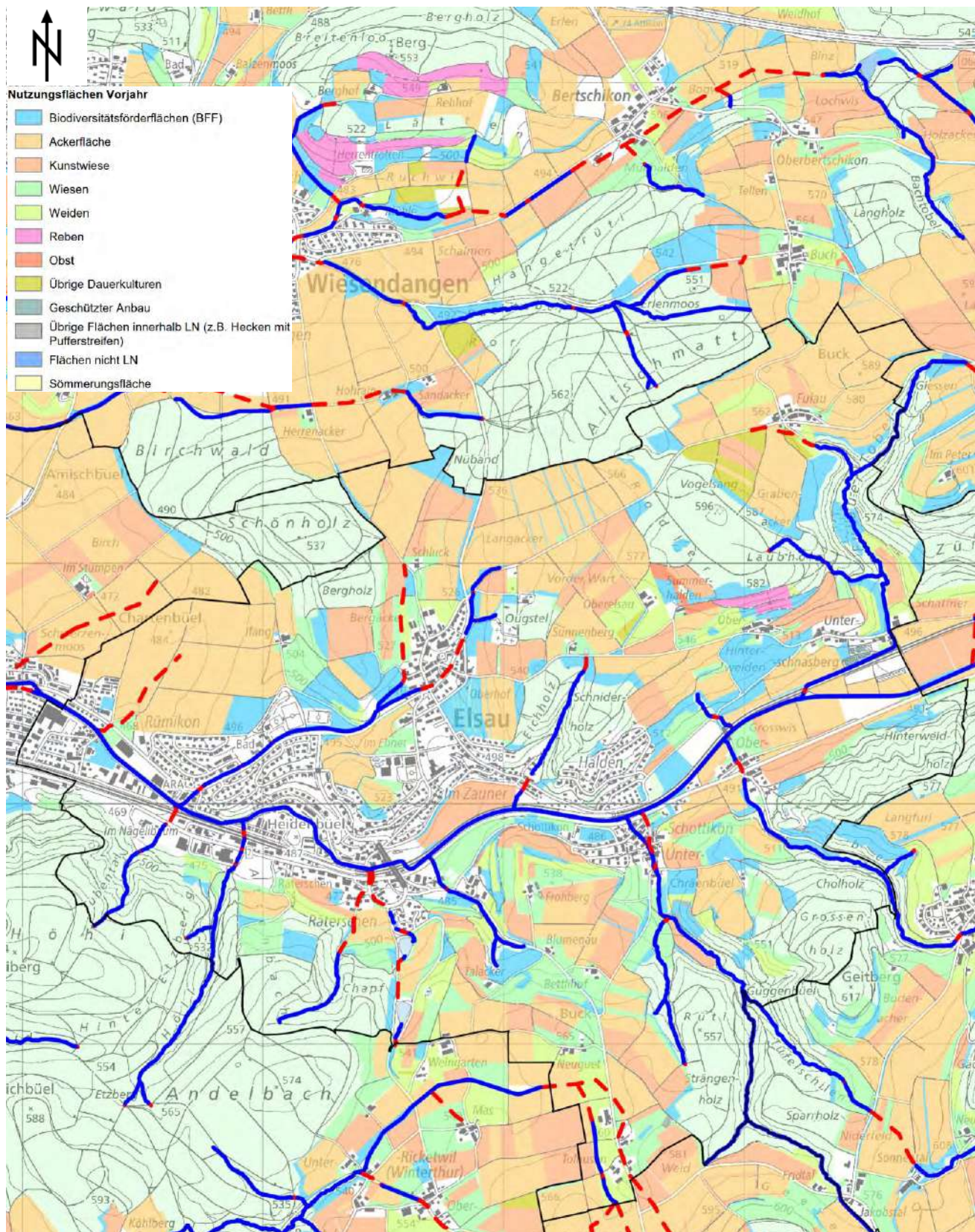


ANHANG A03.20 – Archäologische Zonen und Denkmalschutzobjekte





ANHANG A03.21 – Archäologische Zonen und Denkmalschutzobjekte





ANHANG A03.22 – Privater Gestaltungsplan «Heidenbühl»

